

Ketten

Teilbereich – Programm Norm

Chaînes

Extrait – Programme Standard

Chaines design

Summary – Standard Program

Präzisions Rollenkette Standard Kette

Chaînes à rouleaux de précision Chaîne norme

Precision roller chains Standard chain

8. Ketten / Chaînes / Chaines design

Inhaltsverzeichnis / Sommaire / Table of Content

Seite / Page / Page

8.1 Ketten Auslegung – Berechnung / Chaînes conception – calcul / Chaines dimensioning – calculations	173
8.2 Präzisions Rollenkette / Chaînes à rouleaux de précision / Precision Roller Chaines	199
8.3 Laschengelenkketten (Flyer) / Chaînes à mailles jointives / Leaf Chains (Flyer)	207
8.4 Mitnehmerlaschen und Bolzen / Plaque à attaches et axes / Attachments And Pins	209
8.5 Kettenkombinationen / Combinaisons de chaînes / Chain Combinations	211
8.6 Endglieder und Ankerbolzen / Maillons d'extrémités et axes de chape / End Connection Links And Fastening Pins	212
8.7 Kunststoff-Gleitschienen / Glissières en plastique / Plastic-Slide Rails	213
8.8 Ketten-Montagezubehör / Accessoires de montage pour chaînes / Chain Mounting Accessories	214
8.9 Ketten-Spannelemente / Eléments tendeurs de chaîne / Chain tensioners	215

Sortimentsübersicht / Gamme de produits / Productrange

Ketten / Chaînes / Chaines design



	03	04	05	06	081	082	083	084	08	10	12	16	20	24	28	32	40	40	
Standard Kette Caîne norme Standard chain	■	■	■	■	■	■	■	■	■	■	■	■	■	■	■	■	■	■	■
Delta HR® Delta HR® Delta HR®				■					■	■	■	■	■	■	■	■	■	■	■
Delta® Titanium Delta® Titanium Delta® Titanium				■					■	■	■	■	■	■	■	■	■	■	■
Rostfrei Inoxydable Stainless steel			■	■	■		■		■	■	■	■							
Delta® Verte Delta® Verte Delta® Verte									■	■	■	■	■	■	■	■	■	■	■
ANSI ANSI ANSI		■		■					■	■	■	■	■	■					
LL (Flyer) LL (Flyer) LL (Flyer)									■	■	■	■	■	■	■	■	■	■	■
LH (Flyer) LH (Flyer) LH (Flyer)									■	■	■	■	■	■	■	■	■		
Gleitschienen Glissières Slide Rails				■			■		■	■	■	■							



Rostfrei
Inoxydable
Stainless



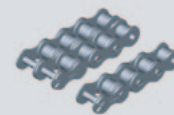
Europäische Bauform
Série européenne
European design



Amerikanische Bauform
Série américaine
American design

8.2 Präzisions Rollenkette / Chaînes à rouleaux de précision / Precision roller chains

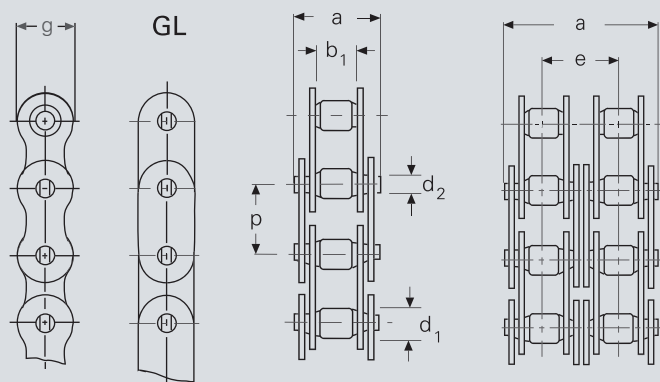
Standard Kette Chaîne norme Standard chain



Europäische Bauart nach
ISO-R606/DIN 8187

Série européenne, normes
ISO-R606/DIN 8187

European design according to
ISO-R606/DIN 8187



A
Verschlussglied genietet
Maillon à rivet
Rivet link

B
Innenglied
Maillon intérieur
Roller link

E
Verschlussglied m/Feder
Attache rapide
Connecting link with
spring clip

H
einfach gekröpftes Glied
Maillon coude simple
Single pitch offset link

C
doppelt gekröpftes Glied
Maillon coude double
Double pitch offset link



Nicht mit INOX-Rädern verwenden!
Ne pas utiliser avec les roues en acier inox!
Not to be used with Stainless steel wheels!

Ketten Chaînes Chain	ISO/DIN No.	p × b ₁ mm	p mm	b ₁ mm	d ₁ mm	d ₂ mm	a mm	k mm	e mm	g mm	Bruchkraft ²⁾ Charge de rupture ²⁾ Breaking load ²⁾		Verbindungsglieder Maillons de jonction Connecting links		
											kN(mini)	A/B/E	H	C	
Einfach-Rollenketten / Chaînes à rouleaux simples / Single strand roller chain															
03-1		5 × 2.5 mm	5.000	2.50	3.20	1.49	6.70	2.5	–	4.00	2.2	●	○	○	
04-1		6 × 2.8 mm	6.000	2.80	4.00	1.85	6.70	2.9	–	5.00	3.0	●	○	○	
05B-1		8 × 3.0 mm	8.000	3.00	5.00	2.31	8.60	1.2	–	7.11	5.0	●	○	○	
06B-1*		³ / ₈ " × ⁷ / ₃₂ "	9.525	5.72	6.35	3.27	13.50	2.1	–	8.23	9.0	●	○	○	
081		¹ / ₂ " × ¹ / ₈ "	12.700	3.30	7.75	3.66	9.80	1.5	–	10.05	8.2	●	○	○	
083		¹ / ₂ " × ³ / ₁₆ "	12.700	4.90	7.75	4.09	12.90	1.5	–	10.05	12.0	●	○	○	
084		¹ / ₂ " × ³ / ₁₆ "	12.700	4.90	7.75	4.09	14.80	1.5	–	11.00	16.0	●	○	○	
08B-1**		¹ / ₂ " × ⁵ / ₁₆ "	12.700	7.75	8.51	4.45	16.60	1.5	–	11.80	18.0	●	○	○	
10B-1**		⁵ / ₈ " × ³ / ₈ "	15.875	9.65	10.16	5.08	19.00	1.5	–	13.70	22.4	●	○	○	
12B-1**		³ / ₄ " × ⁷ / ₁₆ "	19.050	11.68	12.07	5.72	22.30	1.5	–	16.13	29.0	●	○	○	
16B-1**		1" × 17.0 mm	25.400	17.02	15.88	8.28	35.10	3.0	–	20.80	60.0	●	○	○	
20B-1**		¹¹ / ₄ " × ³ / ₄ "	31.750	19.56	19.05	10.19	40.50	6.1	–	25.40	95.0	●	○	○	
24B-1**		¹¹ / ₂ " × 1"	38.100	25.40	25.40	14.63	53.10	6.6	–	32.30	160.0	●	○	○	
Duplex-Rollenketten / Chaînes à rouleaux doubles / Double strand roller chain															
05B-2		8 × 3.0 mm	8.000	3.00	5.00	2.31	14.30	1.2	5.60	7.11	7.8	●	○	○	
06B-2		³ / ₈ " × ⁷ / ₃₂ "	9.525	5.72	6.35	3.27	23.80	2.1	10.24	8.23	16.9	●	○	○	
08B-2**		¹ / ₂ " × ⁵ / ₁₆ "	12.700	7.75	8.51	4.45	30.60	1.5	13.92	11.80	32.0	●	○	○	
10B-2**		⁵ / ₈ " × ³ / ₈ "	15.875	9.65	10.16	5.08	35.75	1.5	16.59	13.70	44.5	●	○	○	
12B-2**		³ / ₄ " × ⁷ / ₁₆ "	19.050	11.68	12.07	5.72	41.80	1.5	19.46	16.13	57.8	●	○	○	
16B-2**		1" × 17 mm	25.400	17.02	15.88	8.28	68.00	3.0	31.88	20.80	106.0	●	○	○	
20B-2**		¹¹ / ₄ " × ³ / ₄ "	31.750	19.56	19.05	10.19	77.00	6.1	36.45	25.40	170.0	●	○	○	
24B-2**		¹¹ / ₂ " × 1"	38.100	25.40	25.40	14.63	101.80	6.6	48.36	32.30	280.0	● (E ○)	○	○	

● erhältlich / livrable / Available

○ nicht erhältlich / non livrable / Not available

* gerade Laschen / Plaques droites (GL) / Oval contour side plate

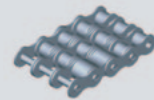
²⁾ Bei gekröpften Gliedern ist mit dem Faktor 0,8 der Bruchkraft zu rechnen. / Avec les maillons coude calculez seulement la charge de rupture avec le facteur 0,8. / In the case of offset links, only 0.8 of the tensile strength may be used for calculation.

** auch mit geraden Laschen lieferbar (GL) / Livrable aussi avec plaques droites (GL) / Also available with oval contour side plates

bis 12 B ist E-Glied mit Federverschluss, ab 16 B ist E-Glied mit Splint (geschraubt ist auch möglich) jusqu'à 12 B maillon E avec attache rapide en ressort à partir du 16 B maillon E riveté (vissé possible aussi) / Up to 12 B the connecting link E is spring clip type, from 16 B the connecting link E is cotter pin type (screw nut type is also available)

8.2 Präzisions Rollenkette / Chaînes à rouleaux de précision / Precision roller chains

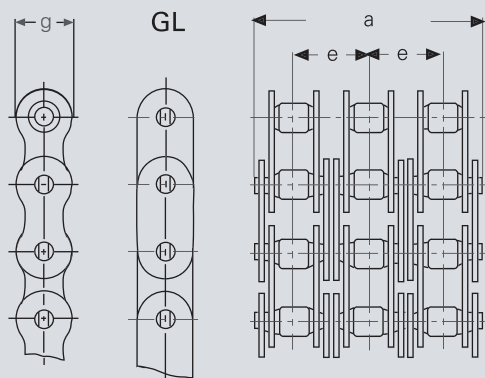
Standard Kette Chaîne norme Standard chain



Europäische Bauart nach
ISO-R606/DIN 8187

Série européenne, normes
ISO-R606/DIN 8187

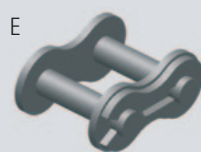
European design according to
ISO-R606/DIN 8187



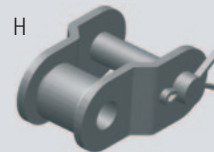
A
Verschlussglied genietet
Maillon à rivet
Pin link



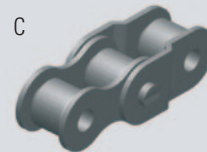
B
Innenglied
Maillon intérieur
Roller link



E
Verschlussglied m/Feder
Attache rapide
Connecting link with
spring clip



H
einfach gekröpftes Glied
Maillon coude simple
Single pitch offset link



C
doppelt gekröpftes Glied
Maillon coude double
Double pitch offset link

Ketten Chaînes Chain	ISO/DIN No.	p × b ₁	p mm	b ₁ mm	d ₁ mm	d ₂ mm	a mm	k mm	e mm	g mm	Bruchkraft ²⁾ Charge de rupture ²⁾ Breaking load ²⁾		Verbindungsglieder Maillons de jonction Connecting links			
											kN(mini)	A/B/E	H	C	SF	D
Triplex-Rollenketten / Chaînes à rouleaux triplement / Triple strand roller chain																
05B-3		8 × 3 mm	8.000	3.00	5.00	2.31	19.9	1.2	5.60	7.11	10.2	○	●	●	○	○
06B-3*		$\frac{3}{8} \times \frac{7}{32}$ "	9.525	5.72	6.35	3.27	34.0	2.1	10.24	8.23	23.6	●	○	●	○	○
08B-3**		$\frac{1}{2} \times \frac{5}{16}$ "	12.700	7.75	8.51	4.45	44.6	1.5	13.92	11.80	47.5	●	○	●	○	○
10B-3**		$\frac{5}{8} \times \frac{3}{8}$ "	15.875	9.65	10.16	5.08	52.3	1.5	16.59	13.70	66.7	●	○	●	○	○
12B-3**		$\frac{3}{4} \times \frac{7}{16}$ "	19.050	11.68	12.07	5.72	61.4	1.5	19.46	16.13	86.7	●	○	●	○	○
16B-3**		1" × 17 mm	25.400	17.02	15.88	8.28	99.9	3.0	31.88	20.80	160.0	●	○	●	○	○
20B-3**		$1\frac{1}{4} \times \frac{3}{4}$ "	31.750	19.56	19.05	10.19	113.5	6.1	36.45	25.40	250.0	●	●	○	●	●
24B-3**		$1\frac{1}{2} \times 1$ "	38.100	25.40	25.40	14.63	150.2	6.6	48.36	32.30	425.0	● (E ○)	●	○	●	●

● erhältlich / livrable / Available

○ nicht erhältlich / non livrable / Not available

* gerade Laschen / Plaques droites (GL) / * Oval contour side plate

²⁾ Bei gekröpften Gliedern ist mit dem Faktor 0,8 der Bruchkraft zu rechnen. / Avec les maillons couvés calculez seulement la charge de rupture avec le facteur 0,8. / In the case of offset links, only 0.8 of the tensile strength may be used for calculation.

** auch mit geraden Laschen lieferbar (GL) / Livrable aussi avec plaques droites (GL) / Also available with oval contour side plates

bis 12 B ist E-Glied mit Federverschluss, ab 16 B ist E-Glied mit Splint (geschraubt ist auch möglich) jusqu'à 12 B maillon E avec attache rapide en ressort à partir du 16 B maillon E riveté (vissé possible aussi) / Up to 12 B the connecting link E is spring clip type, from 16 B the connecting link E is cotter pin type (screw nut type is also available)



Ketten bis Größe 48B auf Anfrage erhältlich
Chaînes jusqu'à la taille 48B disponibles sur demande
Chains up to a size of 48B available upon request

**Niederlassungen
Filiales
Subsidiaries**
Schweiz / Suisse / Switzerland

Nozag AG
Barzloostrasse 1
CH-8330 Pfäffikon/ZH

Telefon +41 (0)44 805 17 17
Fax +41 (0)44 805 17 18
Aussendienst Westschweiz
Telefon +41 (0)21 657 38 64

www.nozag.ch
info@nozag.ch

Deutschland / Allemagne / Germany

Nozag GmbH

Telefon +49 (0)6226 785 73 40
Fax +49 (0)6226 785 73 41

www.nozag.de
info@nozag.de

Frankreich / France / France

NOZAG SARL

Telefon +33 (0)3 87 09 91 35
Fax +33 (0)3 87 09 22 71

www.nozag.fr
info@nozag.fr

**Vertretungen
Representations
Representations**
Australien / Australie / Australia

Mechanical Components P/L
Telefon +61 (0)8 9291 0000
Fax +61 (0)8 9291 0066

www.mecco.com.au
mecco@arach.net.au

Belgien / Belgique / Belgium

Schiltz SA/NV
Telefon +32 (0)2 464 48 30
Fax +32 (0)2 464 48 39

www.schiltz-norms.be
norms@schiltz.be

Vansichen, Lineairtechniek bvba

Telefon +32 (0)1 137 79 63
Fax +32 (0)1 137 54 34

www.vansichen.be
info@vansichen.be

China / Chine / China

Shenzhen Zhongmai Technology Co.,Ltd
Telefon +86(755)3361 1195
Fax +86(755)3361 1196

www.zmgear.com
sales@zmgear.com

Estland / Estonie / Estonia

Oy Mekanex AB Eesti filiaal
Telefon +372 613 98 44
Fax +372 613 98 66

www.mekanex.ee
info@mekanex.ee

Finnland / Finlande / Finland

OY Mekanex AB
Telefon +358 (0)19 32 831
Fax +358 (0)19 383 803

www.mekanex.fi
info@mekanex.fi

Niederlande / Pays-Bas / Netherlands

Stamhuis Lineairtechniek B.V.
Telefon +31 (0)57 127 20 10
Fax +31 (0)57 127 29 90

www.stamhuislineair.nl
info@stamhuislineair.nl

Technisch bureau Koppe bv

Telefon +31 (0)70 511 93 22
Fax +31 (0)70 517 63 36
www.koppeaandrijftechniek.nl
mail@koppe.nl

Norwegen / Norvège / Norway

Mekanex NUF
Telefon +47 213 151 10
Fax +47 213 151 11

www.mekanex.no
info@mekanex.no

Österreich / Autriche / Austria

Spörk Antriebssysteme GmbH
Telefon +43 (2252) 711 10-0
Fax +43 (2252) 711 10-29

www.spoerk.at
info@spoerk.at

Russland / Russie / Russia

ANTRIEB 000
Telefon 007-495 514-03-33
Fax 007-495 514-03-33

www.antrieb.ru
info@antrieb.ru

Singapur / Singapour / Singapore

SM Component
Telefon +65 (0)6 569 11 10
Fax +65 (0)6 569 22 20

nozag@singnet.com.sg

Schweden / Suède / Sweden

Mekanex Maskin AB
Telefon +46 (0)8 705 96 60
Fax +46 (0)8 27 06 87

www.mekanex.se
info@mekanex.se

Mölnåls Industriprodukter AB

Telefon +46 (0)31 86 89 00
Fax +46 (0)31 87 62 20

www.molndalsindustriprodukter.se
info@molndalsindustriprodukter.se

Spanien / Espagne / Spain

tracsa Transmisiones y Accionamientos, sl
Telefon +34 93 4246 261
Fax +34 93 4245 581

www.tracsa.com
tracsa@tracsa.com

Tschechien / Tchéquie / Czech Republic

T.E.A. TECHNIK s.r.o.
Telefon +42 (0)54 72 16 84 3
Fax +42 (0)54 72 16 84 2

www.teatechnik.cz
info@teatechnik.cz